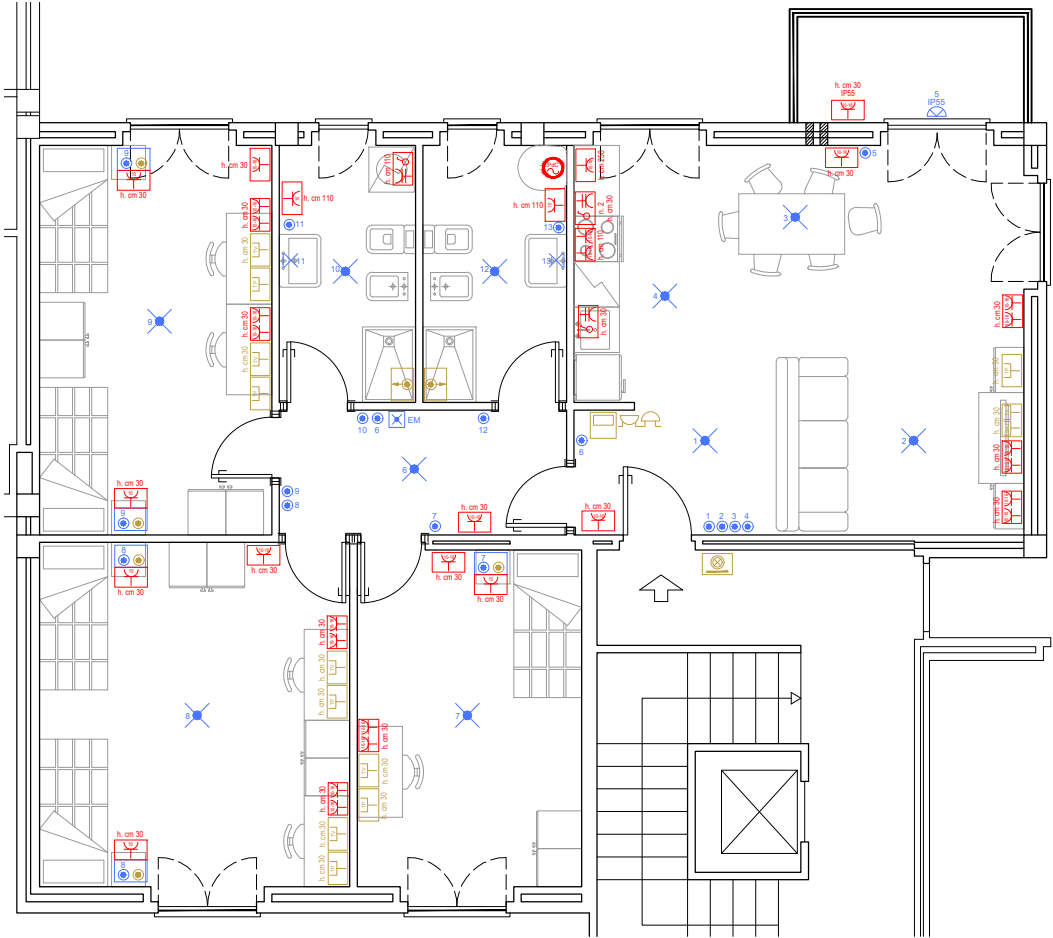
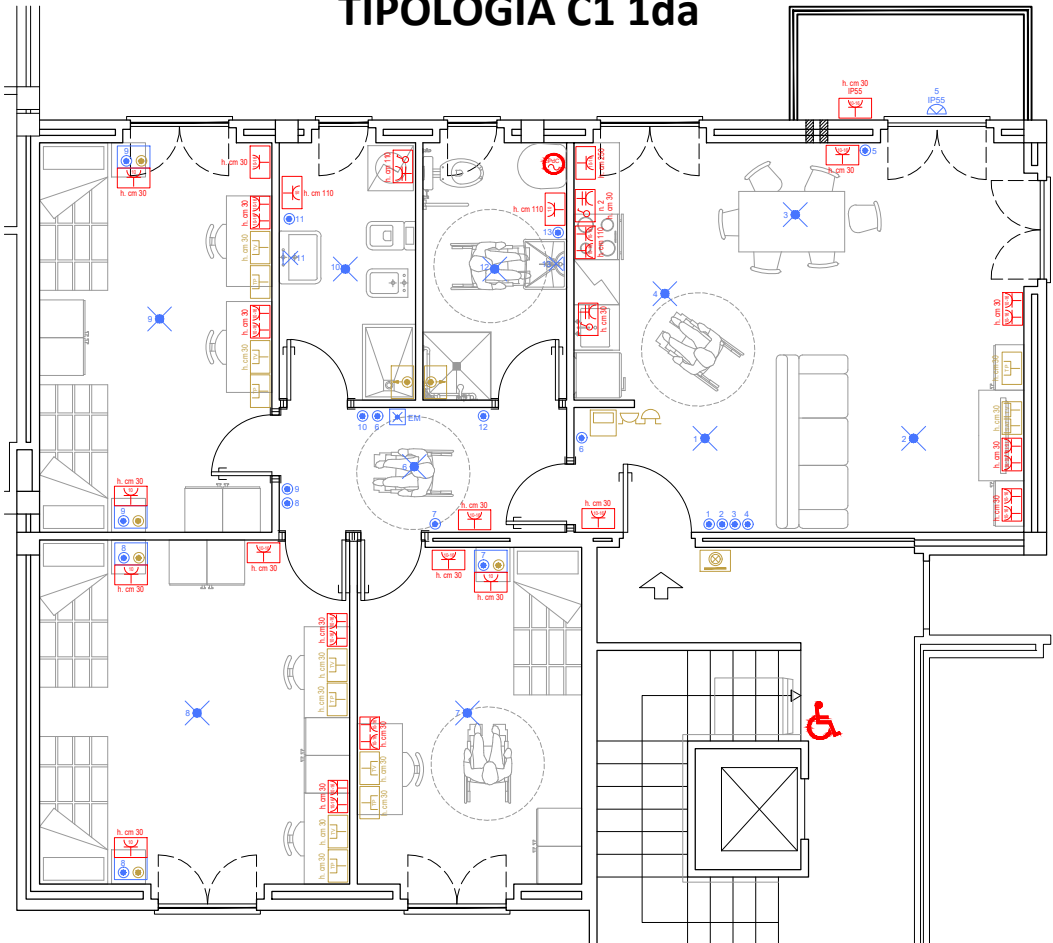


TIPOLOGIA C1



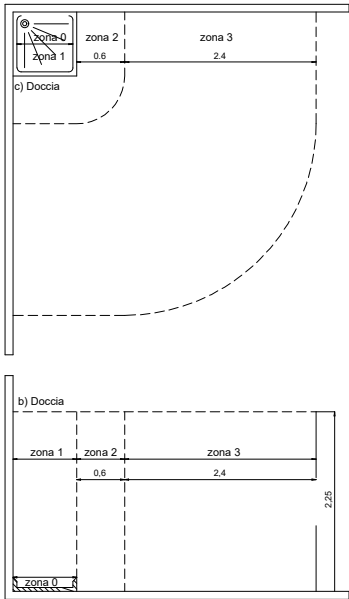
TIPOLOGIA C1 1da



ELABORATO VALIDO SOLO PER GLI IMPIANTI

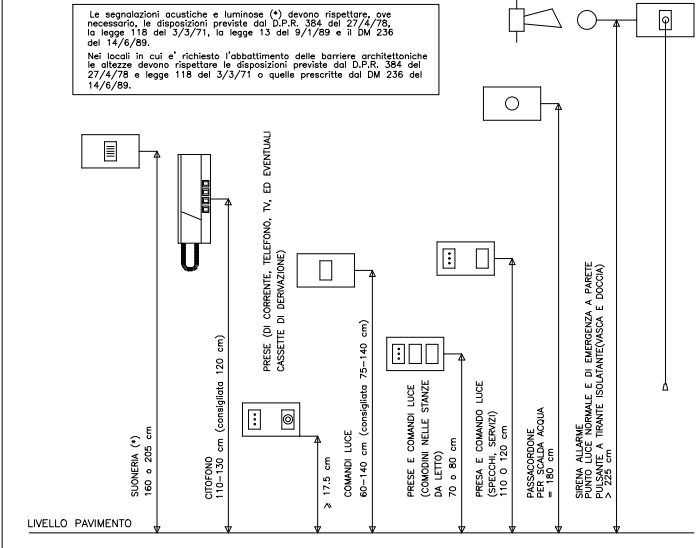
LEGENDA SIMBOLI ELETTRICI			
	Pulsante di chiamata dal pianerottolo con targhetta luminosa		Pulsante di chiamata a tirante
	Comando accensione luci		Presa telefonica
	Punto luce a soffitto		Presa TV
	Punto luce a parete		Presa satellitare
	Corpo illuminante a parete da esterno IP55		Presa bivalente 10/16 A, con alveoli protetti
	Corpo illuminante di emergenza a LED a parete - Autonomia 1 h		Presa 10 A, con alveoli protetti
	Monitor videocitofonico e attivazione impianto connesso		Presa schuko bipasso 2P+T 10/16A, con alveoli protetti e interruttore bipolare 0 - 1
	Termostato ambiente		Alimentazione servoscala e relative protezioni
	Suoneria		Alimentazione scalda-acqua elettrico con pompa di calore
	Ronzatore		

Fornitura di cucina a induzione.
Con caratteristiche:
- n° 4 piastre (1600W + 1600W + 2000W + 2000W)
- Forno elettrico 59L
- dim. mm 600 x 600 x 850 h
- Classe Efficienza energetica: A

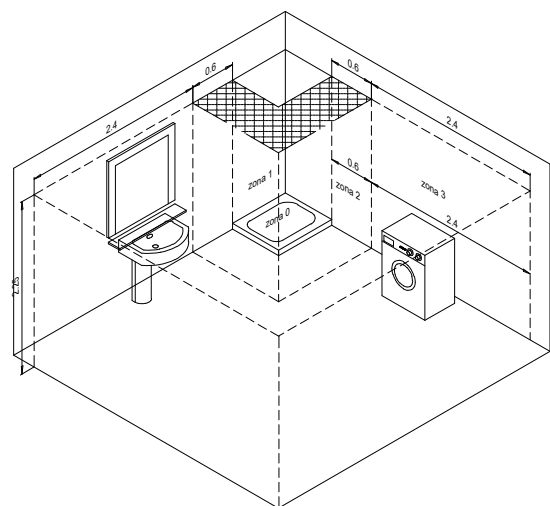


	ZONA 1	ZONA 2	ZONA 3
Grado di protezione minimo contro la penetrazione di liquidi	IPX4	IPX4	IPX1
Dispositivi di comando, protezione ecc.	Vietati	Vietati	Ammessi: - purchè protetti con interruttore differenziale con Idn 30mA
Apparecchi utilizzatori	Ammessi: - Apparecchi fissi SELV. - Scaldacqua.	Ammessi: - quelli di zona 1. - Apparecchi di illuminazione, riscaldamento, unità per idromassaggio di classe II o di classe I con differenziale Idn 30mA	Nessuna limitazione
Prese a spina	Vietate	Ammessi: - prese per rasoi con trasformatore di isolamento classe II incorporato	Ammessi: - purchè protette con interruttore differenziale con Idn <30mA
Collegamenti equipotenziali	Richiesti	Richiesti	Richiesti
Condutture elettriche a vista	Limitate a quelle che alimentano apparecchi nelle zone 1 e 2. Isolamento in classe II		Nessuna limitazione

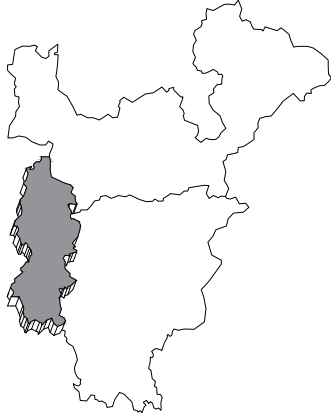
QUOTE DI RISPETTO UTILIZZATORI



INDIVIDUAZIONE DELLE ZONE NEI LOCALI DA BAGNO



Unità Operativa Gestionale
Lecco
via Giusti, n. 12
Tel. 0341 358311



M. PRO SO 00

REV. 00

DATA:15/06/2018

COMMITTENTE : ALER Bergamo - Lecco - Sondrio

Via Mazzini 32/a 24128 Bergamo - Telefono 035/259595 Telefax 035/251185 C.F. e P.IVA 00225430164



COMUNE DI LECCO (LC)

INTERVENTO DI MANUTENZIONE
STRAORDINARIA DI N. 15 ALLOGGI DI
PROPRIETA' ALER SITI IN LECCO, VIA
DELL'EREMO N. 26, DA DESTINARE AD
HOUSING UNIVERSITARIO

IL PROGETTISTA:

Dati catastali: sezione GER - foglio 2 - mappale 1610

TAV. N°

PROGETTO DI FATTIBILITA'
TECNICA ED ECONOMICA

401

GRUPPO DI LAVORO PER LA
REDAZIONE DEL PFTE:
Arch. Lino Antonio Saligari
Arch. Chiara Bordonì
Geom. Kristen Polianna Castelli
Geom. Andrea Giugni
RESPONSABILE UNICO DI PROGETTO:
Arch. Lino Antonio Saligari
DIRIGENTE PROGETTI SPECIALI:
Ing. Massimo Ruotolo

DESCRIZIONE ELABORATO:

IMPIANTI ELETTRICI
TIPOLOGIE C1 - C1 1 d.a.:
SCHEMI PIANTE FORZA MOTRICE,
LUCI, AUSILIARI E PARTICOLARI

E	IE	IM
SCALA: 1:100		
DATA: 04/2026		
REVISIONE: 02		